



MANUAL D'ÚS – GESTOR DE DOCUMENTS

PROJECTES TRIENNALS

ÍNDEX

	Pàgina
0. Conceptes bàsics	1
1. Accés	2
2. Iniciar un projecte	3
3. El projecte del trienni	4
3.1. El projecte provisional	5
3.2. El projecte definitiu	5
4. La memòria del trienni	6
4.1. La memòria provisional	6
4.2. La memòria definitiva	7
5. Sortir	7

0. Conceptes bàsics

Recordeu **desar** sempre que pugueu.

Criteris i
indicadors
d'avaluació

Memòria

Desar



Si el gestor es queda penjat, premeu el botó F5 del teclat del vostre ordinador, aquesta acció actualitzarà la pantalla.



[AGENDA 21 BCN]

escoles+sostenibles

1. Accés

Per accedir al gestor de documents, trobarem l'accés a la pàgina principal de l'Agenda 21 Escolar:

Introduïm l'usuari i la contrasenya que ens ha facilitat la secretaria de l'Agenda 21 Escolar. En el cas que no tingueu aquesta dada poseu-vos en contacte amb nosaltres a agenda21escolar@bcn.cat i us la facilitarem.

Gestor de documents

FINALITZA LA SESSIÓ

Gestor de documents

Una vegada el gestor ens reconeix, s'habilita un nou botó al menú esquerre del web per accedir a la nostra sessió. Cliquem **Gestor de documents**.



2. Iniciar un projecte

Si és la **primera vegada** que accedim al gestor de documents, aquest obre automàticament una finestra per anotar les dades referents al projecte dels tres anys que volem començar a redactar.

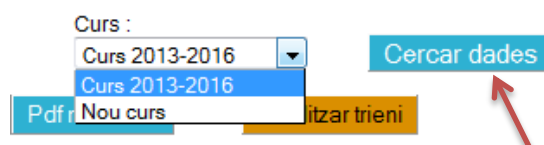
En primer lloc seleccionem la **modalitat de participació**: anual o **triennial** i el **període** que iniciarem. Seguint introduint la resta de dades que ens demana.

Cal tenir present que les dades marcades amb * apareixeran visibles al web a l'apartat *Què fan les escoles?*

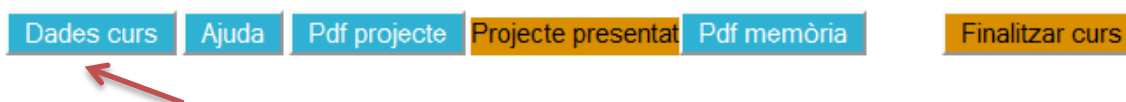
Una vegada totes les dades estiguin introduïdes, cliquem el botó **Desar curs**.

Si ja tenim **algun projecte començat**, escollim d'un llistat tots els projectes que tenim començats el que volem consultar, continuar, redactar...

Quan l'haguem seleccionat, cliquem **Cercar dades**



En tot moment podem modificar les dades referents al projecte triennial a **Dades curs**.





3. El PROJECTE del trienni

Després d'haver donat títol i haver emplenat la informació en referència al projecte del trienni, ens disposem a emplenar els diferents apartats del projecte.

Cal emplenar les pestanyes mitjançant el menú de navegació horitzontal.

Documents

Recursos

Entorn

Clima soci

Intercanvi:

Suport

Altres

Històric

Per cada un dels apartats: Documents, Recursos, Entorn, Clima social i Intercanvis cal emplenar els apartats següents: Objectius, Accions, Temporalitat (descriure pels tres cursos), Responsables i Criteris i indicadors d'avaluació. I finalment a l'apartat de Suport cal emplenar la informació requerida.

Projecte	
Objectius	<input type="text"/>
Accions	<input type="text"/>
Temporalitat (descriure pels tres cursos)	<input type="text"/>
Responsables	<input type="text"/>
Criteris i indicadors d'avaluació	<input type="text"/>

Per cada apartat es pot utilitzar l'opció **Ajuda**, que ens dóna algunes indicacions específiques d'aquest apartat.

Dades curs

Ajuda

Pdf projecte

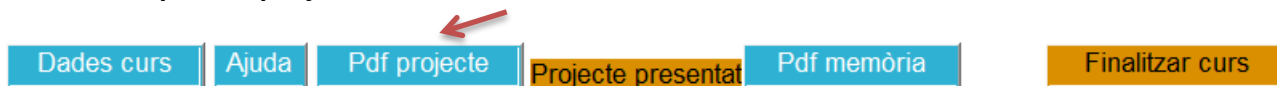
Projecte presentat

Pdf memòria

Finalitzar curs

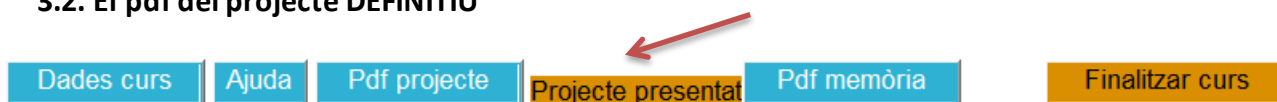


3.1. El pdf del projecte PROVISIONAL



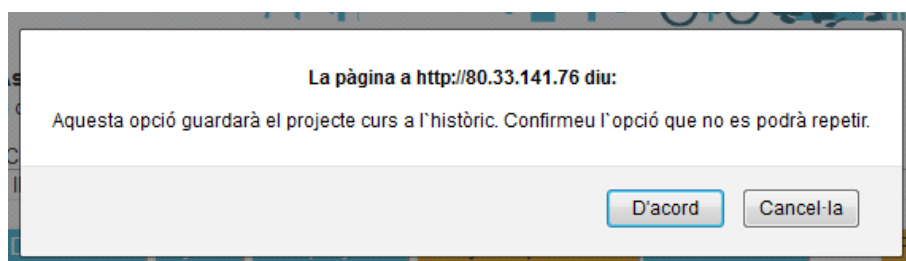
Una vegada hem introduït tota la informació dels diferents apartats creem el **Pdf del projecte**. Aquest ens servirà per veure si ens sembla bé el que hem escrit, per compartir-lo amb els companys, com a document de treball... **Podem clicar aquesta opció tantes vegades com vulguem**.

3.2. El pdf del projecte DEFINITIU



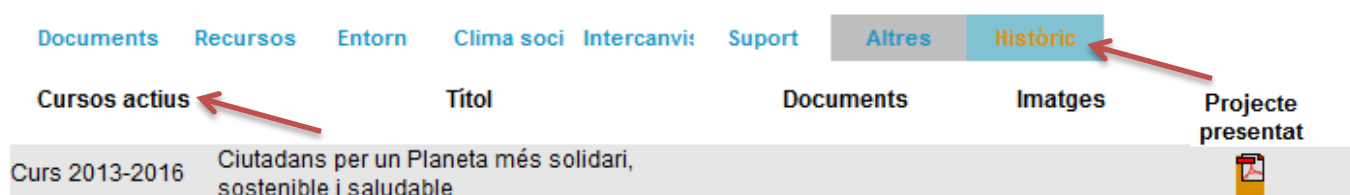
Quan estiguem segurs que ja tenim el **document definitiu**, cliquem l'opció **Projecte presentat**.

Apareixerà una finestra que ens recorda que **aquesta opció no es podrà repetir**. Si estem segurs que ja no volem fer-hi cap més canvi, cliquem D'acord.

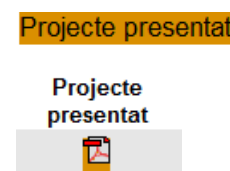


Aquesta opció guarda el projecte definitiu, el projecte tal i com l'entregueu a la secretaria de l'Agenda 21 Escolar i per tant aquest serà el que cal presentar per formar part del programa i sol·licitar l'ajut econòmic, si es vol.

Una vegada aquest pdf ha estat creat, automàticament es guarda a l'apart **Històric**, en el lloc dels **Cursos actius**.



Aquest document es pot consultar sempre que es vulgui clicant damunt l'icona del pdf presentat o bé damunt del botó de projecte presentat:





4. La MEMÒRIA del trienni:

Ha arribat el moment de tancar el projecte, per això hem d'avaluar cada apartat. Per fer-ho disposem dels criteris i indicadors que hem anotat a l'inici del projecte i aquells, que al llarg dels tres anys, hem anat elaborant en un procés d'avaluació continuada. La memòria del projecte triennal es realitza i es presenta al final dels tres cursos però és evident que en aquest procés cal disposar de moments de reflexió de la tasca que es porta a terme molt abans d'arribar al final. Per això us suggerim que, com a mínim al final de cada curs feu una avaluació de la tasca realitzada que us servirà com a document facilitador de la memòria resum dels tres anys del projecte.

Documents

Recursos

Entorn

Clima soci

Intercanvi:

Suport

Altres

Històric

Per cada un dels apartats: Documents, Recursos, Entorn, Clima social i Intercanvis cal emplenar l'apartat de **Memòria**. Trobareu més informació [aquí](#).

Memòria

Desar

A l'apartat **Altres** podreu afegir 3 documents, 3 imatges i 3 enllaços, els quals també quedaran recollits a l'Històric al finalitzar el curs.

Motivació

Diagnosi

Decisions

Pla d'acció

Avaluació

Suport

Altres

Històric

+ Informació

Documents

Document 1:	<input type="text"/>	<input type="text"/>	Navega...	<input type="checkbox"/> eliminar
Document 2:	<input type="text"/>	<input type="text"/>	Navega...	<input type="checkbox"/> eliminar
Document 3:	<input type="text"/>	<input type="text"/>	Navega...	<input type="checkbox"/> eliminar

Imatges

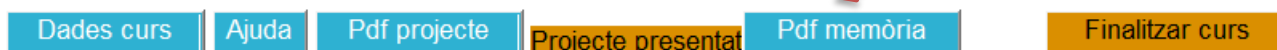
Imatge 1:	<input type="text"/>	<input type="text"/>	Navega...	<input type="checkbox"/> eliminar
Imatge 2:	<input type="text"/>	<input type="text"/>	Navega...	<input type="checkbox"/> eliminar
Imatge 3:	<input type="text"/>	<input type="text"/>	Navega...	<input type="checkbox"/> eliminar

Hipervincles

Vincle 1:	<input type="text"/>
Vincle 2:	<input type="text"/>
Vincle 3:	<input type="text"/>

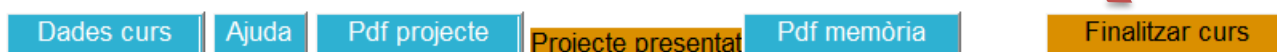


4.1. El pdf de la memòria PROVISIONAL



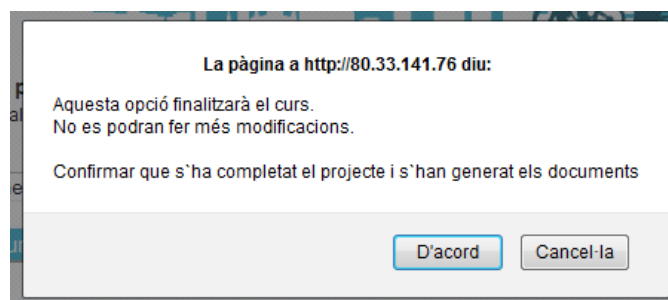
Una vegada hem introduït tota la informació dels diferents apartats creem el **Pdf memòria**. Aquest ens servirà per veure si ens sembla bé el que hem escrit, per compartir-lo amb els companys, com a document de treball... **Podem clicar aquesta opció tantes vegades com vulguem** (trimestralment, per cursos...)

4.2. El pdf de la memòria DEFINITIU



Quan estiguem segurs que ja tenim el document definitiu, cliquem l'opció **Finalitzar el curs**. **Recordeu que la memòria definitiva del projecte triennal és la que es realitza al final del període dels tres cursos.**

Apareixerà una finestra que ens recorda que no es podran fer més modificacions. Si estem segurs que ja no volem fer-hi cap més canvi, cliquem **D'acord**.



Aquesta opció guarda la memòria definitiva, la memòria tal i com l'entregueu a la secretaria de l'Agenda 21 Escolar. Una vegada aquest pdf ha estat creat, automàticament es guarda a l'apart Històric, en el lloc dels cursos tancats.

Automàticament el gestor tanca el trienni i per tant el projecte que abans estava guardat a cursos actius passa a estar guardat a cursos tancats juntament amb la memòria i els documents, imatges i hipervincles que haguéssim guardat. Aquests documents es poden consultar sempre que es vulgui clicant damunt l'icona del pdf.

Cursos tancats	Títol	Documents	Imatges	Proj. / Mem.
Curs 2013-2016	Ciudadans per un Planeta més solidari, sostenible i saludable			



5. Sortir

Per sortir del gestor de documents cal clicar l'opció **Finalitza la sessió** que es troba a la part inferior esquerra de la pantalla.



Memòria

Desar

FINALITZA LA SESSIÓ

